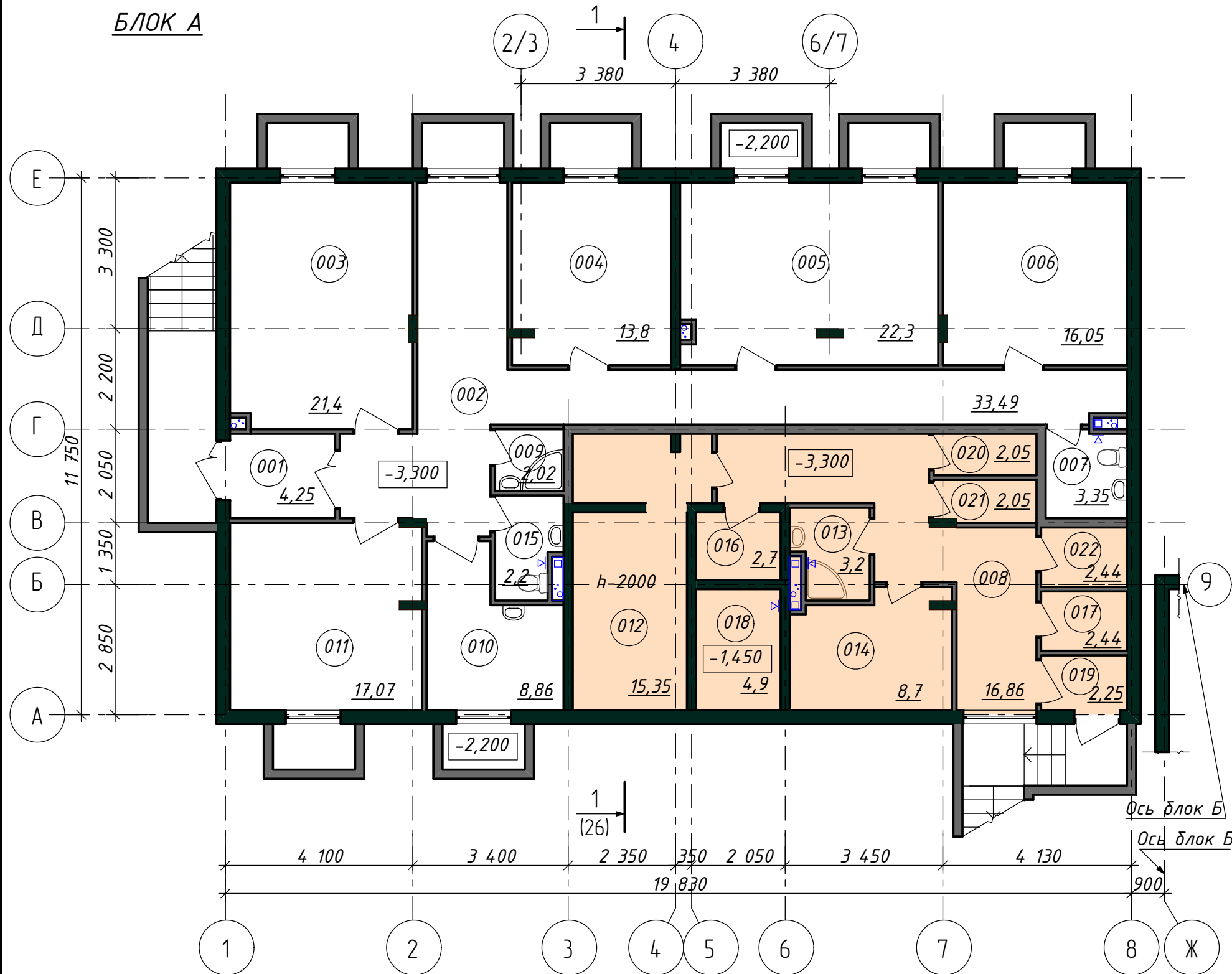


План подвального этажа. М 1:100

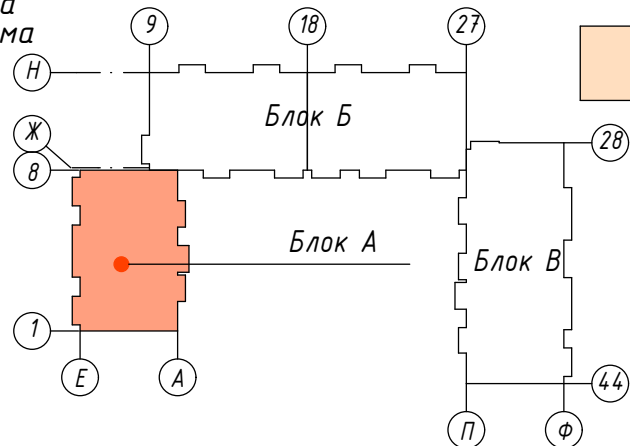
БЛОК А



Экспликация помещений

| Номер помещения | Наименование | Площадь, м ² | Кат. помещения |
|-----------------|----------------------------------------------------|-------------------------|----------------|
| 001 | Тамбур | 4,25 | |
| 002 | Коридор | 33,49 | |
| 003 | Мастерская ремонта обуви | 21,4 | |
| 004 | Фотоателье | 13,8 | |
| 005 | Пункт проката | 22,3 | |
| 006 | Мастерская по изготовлению ключей | 16,05 | |
| 007 | С/У | 3,35 | |
| 008 | Коридор | 16,86 | |
| 009 | Помещение уборочного инвентаря | 2,9 | В4 |
| 010 | Комната приема пищи | 8,86 | |
| 011 | Мастерская ремонта обуви | 17,07 | |
| 012 | Электрощитовая | 15,35 | В4 |
| 013 | Помещение уборочного инвентаря | 3,2 | В4 |
| 014 | Помещение для хозяйственных нужд | 8,7 | |
| 015 | С/У | 2,9 | |
| 016 | Помещение для хозяйственных нужд | 2,7 | |
| 017 | Тех. помещение для размещения коллектора отопления | 2,44 | |
| 018 | Лифтовая шахта | 4,9 | |
| 019 | Тамбур | 2,25 | |
| 020 | Помещение для хозяйственных нужд | 2,05 | |
| 021 | Помещение для хозяйственных нужд | 2,05 | |
| 022 | Помещение для хозяйственных нужд | 2,44 | |
| Всего: | | 209,31 | |

Компоновочная схема многоквартирного дома



Помещения для нужд жильцов

| | | | | | | | | | |
|-------------|---------|-----------|-----------|--------------------|------|---------------------------------------------------------------------|---------------------|------|--------|
| | | | | | | 74/13-АР | | | |
| | | | | | | Московская область, г. Ногинск, ул. Советской Конституции, д. 21 | | | |
| Изм. | Кол.уч. | Лист | Ндок | Подп. | дата | Реконструкция многоквартирного жилого дома Блок А | стадия | лист | листов |
| Архитектор | ГАП | Калинкина | Короткова | <i>[Signature]</i> | | | П | 8 | |
| | | | | | | План подвального этажа | 000 "АбсолютПроект" | | |
| Н. контроль | | Короткова | | <i>[Signature]</i> | | | | | |

Взам. инв. №
Подп. и дата
Инв. № подл.